

PAPER-III GEOGRAPHY

Signature and Name of Invigilator

1. (Signature) _____

(Name) _____

2. (Signature) _____

(Name) _____

J	8	0	1	6
---	---	---	---	---

Time : 2 ½ hours]

[Maximum Marks : 150

Number of Pages in this Booklet : 32

Number of Questions in this Booklet : 75

Instructions for the Candidates

1. Write your roll number in the space provided on the top of this page.
2. This paper consists of seventy five multiple-choice type of questions.
3. At the commencement of examination, the question booklet will be given to you. In the first 5 minutes, you are requested to open the booklet and compulsorily examine it as below :
 - (i) To have access to the Question Booklet, tear off the paper seal on the edge of this cover page. Do not accept a booklet without sticker-seal and do not accept an open booklet.
 - (ii) **Tally the number of pages and number of questions in the booklet with the information printed on the cover page. Faulty booklets due to pages/questions missing or duplicate or not in serial order or any other discrepancy should be got replaced immediately by a correct booklet from the invigilator within the period of 5 minutes. Afterwards, neither the Question Booklet will be replaced nor any extra time will be given.**
 - (iii) After this verification is over, the Test Booklet Number should be entered on the OMR Sheet and the OMR Sheet Number should be entered on this Test Booklet.
4. Each item has four alternative responses marked (1), (2), (3) and (4). You have to darken the circle as indicated below on the correct response against each item.
Example : ① ② ● ④
where (3) is the correct response.
5. Your responses to the items are to be indicated in the **OMR Sheet given inside the Booklet only**. If you mark your response at any place other than in the circle in the OMR Sheet, it will not be evaluated.
6. Read instructions given inside carefully.
7. Rough Work is to be done in the end of this booklet.
8. If you write your Name, Roll Number, Phone Number or put any mark on any part of the OMR Sheet, except for the space allotted for the relevant entries, which may disclose your identity, or use abusive language or employ any other unfair means, such as change of response by scratching or using white fluid, you will render yourself liable to disqualification.
9. You have to return the Original OMR Sheet to the invigilators at the end of the examination compulsorily and must not carry it with you outside the Examination Hall. You are, however, allowed to carry original question booklet and duplicate copy of OMR Sheet on conclusion of examination.
10. Use only Black Ball point pen provided by C.B.S.E.
11. Use of any calculator or log table etc., is prohibited.
12. There is no negative marks for incorrect answers.
13. In case of any discrepancy in the English and Hindi versions, English version will be taken as final.

OMR Sheet No. :

(To be filled by the Candidate)

Roll No.

--	--	--	--	--	--	--	--

(In figures as per admission card)

Roll No. _____

(In words)

परीक्षार्थियों के लिए निर्देश

1. इस पृष्ठ के ऊपर नियत स्थान पर अपना रोल नम्बर लिखिए ।
2. इस प्रश्न-पत्र में पचहत्तर बहुविकल्पीय प्रश्न हैं ।
3. परीक्षा प्रारम्भ होने पर, प्रश्न-पुस्तिका आपको दे दी जायेगी । पहले पाँच मिनट आपको प्रश्न-पुस्तिका खोलने तथा उसकी निम्नलिखित जाँच के लिए दिये जायेंगे, जिसकी जाँच आपको अवश्य करनी है :
 - (i) प्रश्न-पुस्तिका खोलने के लिए पुस्तिका पर लगी कागज की सील को फाड़ लें । खुली हुई या बिना स्टीकर-सील की पुस्तिका स्वीकार न करें ।
 - (ii) कवर पृष्ठ पर छपे निर्देशानुसार प्रश्न-पुस्तिका के पृष्ठ तथा प्रश्नों की संख्या को अच्छी तरह चैक कर लें कि ये पूरे हैं । दोषपूर्ण पुस्तिका जिनमें पृष्ठ/प्रश्न कम हों या दुबारा आये हों या सीरियल में न हों अर्थात् किसी भी प्रकार की त्रुटिपूर्ण पुस्तिका स्वीकार न करें तथा उसी समय उसे लौटाकर उसके स्थान पर दूसरी सही प्रश्न-पुस्तिका ले लें । इसके लिए आपको पाँच मिनट दिये जायेंगे । उसके बाद न तो आपकी प्रश्न-पुस्तिका वापस ली जायेगी और न ही आपको अतिरिक्त समय दिया जायेगा ।
 - (iii) इस जाँच के बाद प्रश्न-पुस्तिका का नंबर OMR पत्रक पर अंकित करें और OMR पत्रक का नंबर इस प्रश्न-पुस्तिका पर अंकित कर दें ।
4. प्रत्येक प्रश्न के लिए चार उत्तर विकल्प (1), (2), (3) तथा (4) दिये गये हैं । आपको सही उत्तर के वृत्त को पेन से भरकर काला करना है जैसा कि नीचे दिखाया गया है :
उदाहरण : ① ② ● ④
जबकि (3) सही उत्तर है ।
5. प्रश्नों के उत्तर केवल प्रश्न पुस्तिका के अन्दर दिये गये OMR पत्रक पर ही अंकित करने हैं । यदि आप OMR पत्रक पर दिये गये वृत्त के अलावा किसी अन्य स्थान पर उत्तर चिह्नानंकित करते हैं, तो उसका मूल्यांकन नहीं होगा ।
6. अन्दर दिये गये निर्देशों को ध्यानपूर्वक पढ़ें ।
7. कच्चा काम (Rough Work) इस पुस्तिका के अन्तिम पृष्ठ पर करें ।
8. यदि आप OMR पत्रक पर नियत स्थान के अलावा अपना नाम, रोल नम्बर, फोन नम्बर या कोई भी ऐसा चिह्न जिससे आपकी पहचान हो सके, अंकित करते हैं अथवा अभद्र भाषा का प्रयोग करते हैं, या कोई अन्य अनुचित साधन का प्रयोग करते हैं, जैसे कि अंकित किये गये उत्तर को मिटाना या सफेद स्याही से बदलना तो परीक्षा के लिये अयोग्य घोषित किये जा सकते हैं ।
9. आपको परीक्षा समाप्त होने पर मूल OMR पत्रक निरीक्षक महोदय को लौटाना आवश्यक है और परीक्षा समाप्ति के बाद उसे अपने साथ परीक्षा भवन से बाहर न लेकर जायें । हालाँकि आप परीक्षा समाप्ति पर मूल प्रश्न-पुस्तिका तथा OMR पत्रक की डुलीकेट प्रति अपने साथ ले जा सकते हैं ।
10. केवल C.B.S.E. द्वारा प्रदान किये गये काले बाल प्वाइंट पेन का ही इस्तेमाल करें ।
11. किसी भी प्रकार का संगणक (कैलकुलेटर) या लाग टेबल आदि का प्रयोग वर्जित है ।
12. गलत उत्तरों के लिए कोई नकारात्मक अंक नहीं है ।
13. यदि अंग्रेजी या हिंदी विवरण में कोई विसंगति हो, तो अंग्रेजी विवरण अंतिम माना जाएगा ।



GEOGRAPHY
PAPER – III

Note : This paper contains **seventy five (75)** objective type questions of **two (2)** marks each. **All** questions are compulsory.

1. Lateral planation theory of Pediment formation was proposed by

(1) Lawson	(2) Gilbert
(3) Mc Gee	(4) Davis

2. Most of the details of the World's topography belongs to

(1) Paleozoic Era	(2) Mesozoic Era
(3) Cenozoic Era	(4) Protozoic Era

3. The concept of Base level of Erosion was proposed by

(1) Malolt	(2) Powell
(3) Davis	(4) Johnson

4. Given below are two statements, one is labeled as Assertion (A) and other labelled as Reason (R).
Select your answer from the codes given below.
Assertion (A) : The velocity of moving ice increases with steepness of slope of the area and thickness of glacial ice.
Reason (R) : The velocity decreases to the sides owing to lesser depth of ice and friction against the valley walls and the bottom floor.
Codes :
 - (1) Both (A) and (R) are true, (R) is the correct explanation of (A).
 - (2) Both (A) and (R) are true, (R) is not the correct explanation of (A).
 - (3) (A) is true, but (R) is false.
 - (4) (A) is false, but (R) is true.

5. Given below are two statements, one is labelled as Assertion (A) and other labelled as Reason (R).
Select your answer from the codes given below.
Assertion (A) : In the Pacific Islands Volcanic eruptions are effusive type.
Reason (R) : Less viscous lava erupts quietly.
Codes :
 - (1) Both (A) and (R) are true, (R) is the correct explanation of (A).
 - (2) Both (A) and (R) are true, (R) is not the correct explanation of (A).
 - (3) (A) is true, but (R) is false.
 - (4) (A) is false, but (R) is true.

6. Guttenberg discontinuity is found between the

(1) Mantle and Core	(2) Crust and Mantle
(3) Upper mantle and lower mantle	(4) Upper core and lower core

भूगोल

प्रश्नपत्र – III

निर्देश : इस प्रश्नपत्र में **पचहत्तर (75)** बहु-विकल्पीय प्रश्न हैं । प्रत्येक प्रश्न के **दो (2)** अंक हैं । **सभी** प्रश्न अनिवार्य हैं ।

- _____ ने पेडिमेंट निर्माण के पार्श्विक समतलन सिद्धांत का प्रतिपादन किया था ।
 (1) लॉसन (2) गिलबर्ट
 (3) मेक गी (4) डेविस
- विश्व की स्थलाकृति का अधिकांश ब्यौरा _____ से जुड़ा है ।
 (1) पुराजीवी महाकल्प (2) मध्यजीवी महाकल्प
 (3) सीनोजोइक महाकल्प (4) आदिजीवी महाकल्प
- निम्नतम तल अपरदन की अवधारणा का प्रतिपादन किसने किया था ?
 (1) मेलॉट (2) पॉवेल
 (3) डेविस (4) जॉनसन
- नीचे दो कथन दिए गए हैं, एक-को अभिकथन (A) और दूसरे को कारण (R) के रूप में दिया गया है । नीचे दिए गए कूटों में से सही उत्तर चुनिए :
अभिकथन (A) : बर्फ का संचलन वेग क्षेत्र की ढाल प्रवणता और हिमनदीय बर्फ की मोटाई के साथ बढ़ता जाता है ।
तर्क (R) : बर्फ की कमतर गहराई और घाटी की दीवारों और नीचे तल के साथ घर्षण के कारण किनारों पर वेग कम होता है ।
कूट :
 (1) (A) और (R) दोनों सही हैं और (R), (A) की सही व्याख्या है ।
 (2) (A) और (R) दोनों सही हैं लेकिन (R), (A) की सही व्याख्या नहीं है ।
 (3) (A) सही है, लेकिन (R) गलत है ।
 (4) (A) गलत है, लेकिन (R) सही है ।
- नीचे दो कथन दिए गए हैं, एक-को अभिकथन (A) और दूसरे को कारण (R) के रूप में दिया गया है । नीचे दिए गए कूटों में से सही उत्तर चुनिए :
अभिकथन (A) : प्रशान्त महासागरीय अन्तःस्थल में ज्वालामुखी उद्गार निःसृत प्रकार के होते हैं ।
तर्क (R) : कम चिपचिपा लावा का शांत रूप से उद्गार होता है ।
कूट :
 (1) (A) और (R) दोनों सही हैं और (R), (A) की सही व्याख्या है ।
 (2) (A) और (R) दोनों सही हैं लेकिन (R), (A) की सही व्याख्या नहीं है ।
 (3) (A) सही है, लेकिन (R) गलत है ।
 (4) (A) गलत है, लेकिन (R) सही है ।
- निम्न में से किसके बीच गुटेनबर्ग अंतराल पाया जाता है ?
 (1) मेंटल और कोर (2) परत और मेंटल
 (3) ऊपरी मेंटल और निम्न मेंटल (4) ऊपरी परत और निम्न परत

7. Which of the following groups of scholars stressed the role of lateral planation by stream in the formation of pediments ?
- (1) Paige, Blackwelder, Mc Gee (2) Blackwelder, Johnson, Paige
 (3) Mc Gee, Paige, Johnson (4) Paige, Johnson, Lawson

8. Match List-I with List-II and select the correct answer using codes given below.

List – I	List – II
(Theory of Cavern formation)	(Scholars)
I. Two Cycle Theory	A. Davis
II. Water Table Theory	B. Gardner
III. Static Water Zone Theory	C. Malot
IV. Invasion Theory	D. Swinnerton

Codes :

	I	II	III	IV
(1)	C	B	D	A
(2)	A	D	B	C
(3)	D	B	C	A
(4)	B	C	A	D

9. The cold and dense downwind flowing from mountain slopes during night is known as
- (1) Anabatic wind (2) Khamain
 (3) Harmattan (4) Katabatic
10. The zeropoint of the _____ temperature scales represents the temperature at which the molecular motion is presumed to cease.
- (1) Celsius (2) Kelvin
 (3) Fahrenheit (4) Both Kelvin and Celsius
11. An air temperature of 50 °F with actual vapour pressure of 4.6 hPa and saturation vapour pressure of 12.3 hPa would have a relative humidity of
- (1) 7.9% (2) 3.7%
 (3) 37% (4) 30%
12. What is the correct sequence of the cloud types in warm front away from its trailing edge ?
- (1) Nimbostratus, Altostratus, Cirrostratus, Cirrus
 (2) Altostratus, Nimbostratus, Cirrus, Cirrostratus
 (3) Cirrostratus, Nimbostratus, Altostratus, Cirrus
 (4) Cirrus, Nimbostratus, Altostratus, Cirrostratus

7. निम्नलिखित में से किस विद्वान-समूह ने पेडिमेंट के निर्माण में सरिता द्वारा पार्श्व समतलन की भूमिका पर बल दिया है ?
- (1) पेज, ब्लैकवेल्डर, मेक गी (2) ब्लैकवेल्डर, जॉनसन, पेज
(3) मेक गी, पेज, जॉनसन (4) पेज, जॉनसन, लॉसन

8. सूची-I को सूची-II के साथ सुमेलित करें और नीचे दिए गए कूटों में से सही उत्तर का चयन करें :

सूची - I (कंदरा निर्माण के सिद्धांत)	सूची - II (विद्वान)
I. द्वि चक्रीय सिद्धांत	A. डेविस
II. भौम जलस्तर सिद्धांत	B. गार्डनर
III. स्थिर जलक्षेत्र सिद्धांत	C. मेलॉट
IV. इन्वेजन थ्योरी	D. स्विनरटन

कूट :

	I	II	III	IV
(1)	C	B	D	A
(2)	A	D	B	C
(3)	D	B	C	A
(4)	B	C	A	D

9. रात के दौरान पर्वतीय ढलानों से बहने वाला ठंडा एवं घना अधोमुखी पवन _____ के रूप में जाना जाता है ।

- (1) आरोही पवन (एनाबेटिक विंड) (2) खामेन
(3) शुष्क पवन (हारमैटन) (4) अवरोही पर्वत पवन (काटाबेटिक)

10. _____ के तापक्रम माप का शून्य बिंदु उस तापक्रम को दर्शाता है जिस पर यह माना जाता है कि आण्विक गति रूक गयी है ।

- (1) सेल्सियस (2) केल्विन
(3) फारेनहाइट (4) केल्विन तथा सेल्सियस दोनों

11. 50° फारेनहाइट तापक्रम वायु दाब 4.6 हेक्टा पास्कल के वास्तविक वाष्प दबाव और 12.3 हेक्टा पास्कल के संतृप्त वाष्प दबाव की सापेक्ष आर्द्रता होगी

- (1) 7.9% (2) 3.7%
(3) 37% (4) 30%

12. मेघ के पथ कोर से उष्ण वाताग्र की दूरी के आधार पर मेघों के प्रकार का सही क्रम कौन सा है ?

- (1) वर्षास्तरी, मध्यस्तरी, पक्षाभस्तरी, सिरस
(2) मध्यस्तरी, वर्षास्तरी, सिरस, पक्षाभस्तरी
(3) पक्षाभस्तरी, वर्षास्तरी, मध्यस्तरी, सिरस
(4) सिरस, वर्षास्तरी, मध्यस्तरी, पक्षाभस्तरी

13. Given below are two statements, one is labelled as Assertion (A) and other labelled as Reason (R).

Select your answer from the codes given below.

Assertion (A) : When the air is very dry heat loss by evaporation is increased.

Reason (R) : A hot and dry air feels warmer and more uncomfortable than a hot and humid air.

Codes :

- (1) Both (A) and (R) are true, (R) is the correct explanation of (A).
 - (2) Both (A) and (R) are true, (R) is not the correct explanation of (A).
 - (3) (A) is true, but (R) is false.
 - (4) (A) is false, but (R) is true.
14. The thermosphere –
- (1) has the highest air pressure of any layer of the atmosphere.
 - (2) is the hottest layer of the atmosphere because it has the larger amount of carbon dioxide.
 - (3) is the coldest layer in the atmosphere.
 - (4) is hot because molecules in it absorb high energy short wavelengths of radiation from sun.
15. Which one of the following statements concerning horizontal variation in air pressure is incorrect ?
- (1) A cold air mass will produce highest surface pressure than a warm humid air mass.
 - (2) A warm dry air mass will exhibit higher pressure than a warm humid air mass.
 - (3) A cold humid air mass will have higher air pressure than an equally cold dry air mass.
 - (4) A warm humid air mass will have a lower air pressure than an equally warm dry air mass.
16. Match List-I with List-II and select the correct answer from the given below.

List – I

List – II

- | | |
|-----------------|---|
| I. Graupel | A. transparent grains of ice formed when condensation takes place below freezing point. |
| II. Ice pellets | B. precipitation in solid form is comprised of ice grains of white color and is opaque for light. |
| III. Rime | C. form when air temperature is greater than -5°C but less than 0°C . |
| IV. Snow flakes | D. is an opaque coating of tiny white granular ice particles caused by rapid freezing of supercooled water droplets on impact with an object. |

Codes :

- | | | | | |
|-----|---|----|-----|----|
| | I | II | III | IV |
| (1) | A | B | D | C |
| (2) | B | A | D | C |
| (3) | D | C | B | A |
| (4) | C | B | A | D |

13. नीचे दो कथन दिए गए हैं, एक-को अभिकथन (A) और दूसरे को कारण (R) के रूप में दिया गया है। नीचे दिए गए कूटों में से सही उत्तर चुनिए :

अभिकथन (A) : जब हवा बहुत शुष्क रहती है, वाष्पीकरण द्वारा ताप हास में वृद्धि होती है।

तर्क (R) : गर्म और शुष्क हवा किसी गर्म और आर्द्र हवा की अपेक्षा अधिक उष्ण और अधिक कष्टदायक महसूस होती है।

कूट :

- (1) (A) और (R) दोनों सही हैं और (R), (A) की सही व्याख्या है।
- (2) (A) और (R) दोनों सही हैं लेकिन (R), (A) की सही व्याख्या नहीं है।
- (3) (A) सही है, लेकिन (R) गलत है।
- (4) (A) गलत है, लेकिन (R) सही है।

14. बाह्य वायुमंडल (थर्मोस्फियर) –

- (1) में वायुमंडल के किसी स्तर का उच्चतम वायु का दबाव होता है।
- (2) वायुमंडल का सर्वाधिक गर्म स्तर होता है क्योंकि इसमें सर्वाधिक कार्बन डायऑक्साइड होती है।
- (3) वायुमंडल का सबसे ठंडा स्तर है।
- (4) गर्म होता है क्योंकि इसमें उपस्थित अणु सूर्य से विकरण होने वाली उच्च ऊर्जा लघु तरंग दैर्घ्यों को अवशोषित कर लेते हैं।

15. निम्नलिखित में से कौन-सा कथन वायु दबाव में क्षैतिज विचरण के बारे में गलत है ?

- (1) शीत वायु संहति शीतोष्ण आर्द्र वायु संहति की तुलना में सर्वाधिक पृष्ठीय दबाव उत्पन्न करेगी।
- (2) शीतोष्ण शुष्क वायु संहति शीतोष्ण आर्द्र वायु संहति की तुलना में उच्चतर दबाव प्रदर्शित करेगी।
- (3) शीत आर्द्र वायु संहति का समान शीत शुष्क वायु संहति की तुलना में उच्चतर वायु दबाव होगा।
- (4) शीतोष्ण आर्द्र वायु संहति का समान शीतोष्ण शुष्क वायु संहति की तुलना में कम वायु दबाव होगा।

16. सूची-I को सूची-II के साथ सुमेलित कीजिए और नीचे दिए गए कूटों में से सही उत्तर का चयन कीजिये :

सूची – I

सूची – II

- | | |
|-----------------|--|
| I. मृदु वर्षिला | A. जब हिमांक से नीचे संघनन होता है तो हिम के पारदर्शी कण निर्मित होते हैं। |
| II. हिम पट्टिका | B. ठोस रूप में अवक्षेपण के रूप में सफेद रंग के हिम कण होते हैं तथा यह प्रकाश के लिये अपारदर्शी है। |
| III. तुहिन | C. इसका निर्माण तब होता है जब तापक्रम -5°C से अधिक पर 0°C से कम होता है। |
| IV. हिम तुल | D. यह किसी वस्तु के साथ संहत पर अति शीतित जल की बूंदों के क्षिप्र हिमीकरण द्वारा लघु श्वेत दानेदार हिमकणों का अपारदर्शी विलेपन है। |

कूट :

- | | I | II | III | IV |
|-----|---|----|-----|----|
| (1) | A | B | D | C |
| (2) | B | A | D | C |
| (3) | D | C | B | A |
| (4) | C | B | A | D |

17. The clean water act in India was introduced in the year
 (1) 1976 (2) 1977
 (3) 1978 (4) 1979
18. After Rodgers and Panwar (1988) India is divided into how many bio-geographical zones ?
 (1) 5 (2) 10
 (3) 15 (4) 20
19. Which one of the following countries has more than one hotspots in biodiversity ?
 (1) Philippines (2) India
 (3) New Caledonia (4) Madagascar

20. Match List-I with List-II and select the correct answer using codes given below.

List – I	List – II
(Taxon)	(Number of species threatened at the global scale)
I. Birds	A. 169
II. Corals and sponges	B. 713
III. Reptiles	C. 1029
IV. Fish	D. 154

Codes :

	I	II	III	IV
(1)	C	D	A	B
(2)	C	D	B	A
(3)	D	C	B	A
(4)	C	B	A	D

21. The widest continental shelves are associated with which part of the world ?
 (1) Indian Peninsula (Eastern Coast)
 (2) Siberia
 (3) North America (Western Coast)
 (4) South America (Eastern Coast)
22. The tidal-generating force of the Sun is
 (1) Only about half that of the Moon
 (2) Only about one-third that of the Moon
 (3) Only about three-fourth that of the Moon
 (4) Only about one-fifth that of the Moon
23. The ratio between Biological Oxygen Demand (BOD) and Chemical Oxygen Demand (COD) should always be
 (1) Equal to one (2) Less than one
 (3) More than one (4) Both (2) and (3)

17. भारत में 'क्लीन वाटर एक्ट' वर्ष _____ में पुरःस्थापित किया गया था ।
 (1) 1976 (2) 1977
 (3) 1978 (4) 1979
18. रोजर्स और पन्वार (1988) के अनुसार भारत कितने जैव भौगोलिक क्षेत्रों में बंटा है ?
 (1) 5 (2) 10
 (3) 15 (4) 20
19. निम्नलिखित में से किस देश के पास जैव-विविधता में एक से अधिक हॉटस्पॉट है ?
 (1) फिलीपीन्स (2) भारत
 (3) न्यू कलिडोनिया (4) मेडागास्कर
20. सूची-I को सूची-II के साथ सुमेलित कीजिए और नीचे दिए गए कूटों में से सही उत्तर का चयन कीजिये :

सूची – I
(वर्ग)

सूची – II
(विश्व स्तर पर उन प्रजातियों की संख्या जो खतरे में हैं ।)

I. पक्षी	A. 169
II. मूंगा और स्पंज	B. 713
III. सरीसृप	C. 1029
IV. मत्स्य	D. 154

कूट :

	I	II	III	IV
(1)	C	D	A	B
(2)	C	D	B	A
(3)	D	C	B	A
(4)	C	B	A	D

21. सबसे चौड़े महाद्वीपीय अपतट (शैल्व्स) विश्व के किस भाग से सम्बद्ध है ?
 (1) भारतीय प्रायद्वीप (पूर्वी घाट)
 (2) साइबेरिया
 (3) उत्तरी अमेरिका (पश्चिमी घाट)
 (4) दक्षिणी अमेरिका (पूर्वी घाट)
22. सूर्य का ज्वार उत्पादन बल है
 (1) चन्द्रमा की तुलना में लगभग आधा मात्र
 (2) चन्द्रमा की तुलना में लगभग एक तिहाई मात्र
 (3) चन्द्रमा की तुलना में लगभग तीन चौथाई मात्र
 (4) चन्द्रमा की तुलना में लगभग पांचवां भाग मात्र
23. जैव आक्सीजन माँग एवं रासायनिक आक्सीजन माँग के मध्य हमेशा अनुपात होना चाहिए –
 (1) एक के बराबर (2) एक से कम
 (3) एक से अधिक (4) (2) और (3) दोनों

24. Given below are two statements, one is labelled as Assertion (A) and other labelled as Reason (R).

Select your answer from the codes given below.

Assertion (A) : The process of photosynthesis is limited within 200 m depth of sea water.

Reason (R) : No carbon (C) is available beyond the depth of 200 m.

Codes :

- (1) Both (A) and (R) are true and (R) is correct explanation of (A).
 (2) Both (A) and (R) are true, but (R) is not the correct explanation of (A).
 (3) (A) is true, but (R) is false.
 (4) (A) is false, but (R) is true.
25. "The dominant idea in all geographical progress is that of terrestrial unity". The above statement is attributed to
- (1) Jean Brunhes (2) Friedrich Ratzel
 (3) Vidal dela Blache (4) Richard Hartshrone
26. Which one of the following is the correct sequence in the development of German Geographical thought ?
- (1) Troll, Peschel, Hettner, Ratzel (2) Peschel, Ratzel, Hettner, Troll
 (3) Peschel, Troll, Hettner, Ratzel (4) Ratzel, Peschel, Troll, Hettner
27. Match List-I with List-II and select the correct answer from the codes given below.

List – I

List – II

(Authors)

- | | |
|---|---------------------|
| I. Cycle of Erosion | A. Freidrich Ratzel |
| II. The Origin of Species | B. Oscar Peschel |
| III. Originator of Dualism between Physical & Human Geography | C. Davis |
| IV. Theory of Social Darwinism | D. Charles Darwin |

Codes :

- | | | | | |
|-----|---|----|-----|----|
| | I | II | III | IV |
| (1) | B | C | A | D |
| (2) | C | D | B | A |
| (3) | D | A | C | B |
| (4) | A | B | D | C |

28. Match List-I with List-II and select the correct answer using codes given below.

List – I

List – II

(Philosophic Approach)

(Advocates)

- | | |
|----------------------|---------------------|
| I. Idealistic | A. Ralph |
| II. Phenomenological | B. Haris and Guelke |
| III. Radical | C. Smith |
| IV. Welfare | D. Bunge |

Codes :

- | | | | | |
|-----|---|----|-----|----|
| | I | II | III | IV |
| (1) | C | B | A | D |
| (2) | B | A | D | C |
| (3) | D | B | A | C |
| (4) | A | C | B | D |

24. नीचे दो कथन दिए गए हैं, एक-को अभिकथन (A) और दूसरे को कारण (R) के रूप में दिया गया है। नीचे दिए गए कूटों में से सही उत्तर चुनिए :

अभिकथन (A) : फोटो संश्लेषण की प्रक्रिया महासागरीय जल में 200 मी. के अंदर तक सीमित होती है।

तर्क (R) : 200 मी. से अधिक गहराई में कोई कार्बन (C) उपलब्ध नहीं होता है।

कूट :

- (1) (A) और (R) दोनों सही हैं और (R), (A) की सही व्याख्या है।
 - (2) (A) और (R) दोनों सही हैं लेकिन (R), (A) की सही व्याख्या नहीं है।
 - (3) (A) सही है, लेकिन (R) गलत है।
 - (4) (A) गलत है, लेकिन (R) सही है।
25. "सभी भौगोलिक प्रगति में प्रभावशाली धारणा भौमिक एकता है।" उपर्युक्त कथन किसका है ?
- (1) जीन्स ब्रुनेस
 - (2) फ्रेडरीच रैटजल
 - (3) विडाल डेला ब्लाश
 - (4) रिचर्ड हार्टश्रोन
26. 'जर्मन ज्योग्राफिकल थॉट' के विकास में निम्नलिखित में से कौन-सा सही क्रम है ?
- (1) ट्रॉल, पेशचल, हेटनर, रैटजल
 - (2) पेशचल, रैटजल, हेटनर, ट्रॉल
 - (3) पेशचल, ट्रॉल, हेटनर, रैटजल
 - (4) रैटजल, पेशचल, ट्रॉल, हेटनर
27. सूची-I को सूची-II के साथ सुमेलित कीजिए और नीचे दिए गए कूटों में से सही उत्तर का चयन कीजिये :

सूची - I

सूची - II

(लेखक)

- | | |
|---|--------------------|
| I. साइकल ऑफ इरोजन | A. फ्रेडरीच रैटजल |
| II. द ओरिजिन ऑफ स्पेसीज | B. ऑस्कर पेशचल |
| III. ओरिजिनेटर ऑफ ड्यूलिज्म बिटवीन फिजिकल एंड ह्युमन ज्योग्राफी | C. डेविस |
| IV. थ्योरी ऑफ सोशल डार्विनिज्म | D. चार्ल्स डार्विन |

कूट :

- | | | | | |
|-----|---|----|-----|----|
| | I | II | III | IV |
| (1) | B | C | A | D |
| (2) | C | D | B | A |
| (3) | D | A | C | B |
| (4) | A | B | D | C |

28. सूची-I को सूची-II के साथ सुमेलित करें और नीचे दिए गए कूटों में से सही उत्तर का चयन करें :

सूची - I

सूची - II

(दार्शनिक दृष्टिकोण)

(समर्थक)

- | | |
|-----------------|---------------------|
| I. आदर्शवादी | A. राल्फ |
| II. परिघटनात्मक | B. हेरिस एंड गुल्के |
| III. मूलजाभासी | C. स्मिथ |
| IV. कल्याणकारी | D. बूंगे |

कूट :

- | | | | | |
|-----|---|----|-----|----|
| | I | II | III | IV |
| (1) | C | B | A | D |
| (2) | B | A | D | C |
| (3) | D | B | A | C |
| (4) | A | C | B | D |

29. Given below are two statements, one is labelled as Assertion (A) and other labelled as Reason (R).

Select your answer from the codes given below.

Assertion (A) : A major thrust of Quantitative Revolution is to bring law making, model building and theorization in Geography.

Reason (R) : After the Second World War, young Geographers discarded the empirical, descriptive and gazetter type of geography by using mathematical language rather than the language of literature.

Codes :

- (1) Both (A) and (R) are true and (R) is the correct explanation of (A).
 - (2) Both (A) and (R) are true, but (R) is not the correct explanation of (A).
 - (3) (A) is true, but (R) is false.
 - (4) (A) is false, but (R) is true.
30. Nomothetic approach in geography emphasizes upon
- (1) Inductive Study
 - (2) Empirical Study
 - (3) Ideographic Study
 - (4) Law making Study
31. Which one of the following authors was opposed to the Social Darwinist view and argued in favour of the qualities of cooperativeness and Sociability ?
- (1) Stoddart
 - (2) Wittfogel
 - (3) Glacken
 - (4) Kropotkin
32. Who among to following was the first to measure the circumference of the earth ?
- (1) Plato
 - (2) Strabo
 - (3) Eratosthenes
 - (4) Herodotus
33. Match List-I with List-II and select the correct answer using codes given below.

List – I		List – II	
(Administrative Units)		(Numbers as per Census of India 2011)	
I.	Districts	A.	5767
II.	Tehsils	B.	28
III.	Cities	C.	640
IV.	States	D.	497

Codes :

	I	II	III	IV
(1)	C	A	B	D
(2)	C	A	D	B
(3)	B	C	D	A
(4)	B	A	D	C

29. नीचे दो कथन दिए गए हैं, एक-को अभिकथन (A) और दूसरे को कारण (R) के रूप में दिया गया है। नीचे दिए गए कूटों में से सही उत्तर चुनिए :

अभिकथन (A) : मात्रात्मक क्रांति (क्वांटिटेटिव रिवोल्यूशन) का मुख्य जोर भूगोल में सिद्धान्त बनाने, आदर्श तैयार करने और सैद्धांतिकरण पर है।

तर्क (R) : द्वितीय विश्वयुद्ध के बाद, युवा भूगोलवेत्ताओं ने साहित्य की भाषा के स्थान पर गणितीय भाषा का प्रयोग करते हुए भूगोल के आनुभविक, विवरणात्मक और गजेटियर प्रकार के साथ असंगति दिखायी।

कूट :

- (1) (A) और (R) दोनों सही हैं और (R), (A) की सही व्याख्या है।
- (2) (A) और (R) दोनों सही हैं लेकिन (R), (A) की सही व्याख्या नहीं है।
- (3) (A) सही है, लेकिन (R) गलत है।
- (4) (A) गलत है, लेकिन (R) सही है।

30. भूगोल में नोमोथेटिक दृष्टिकोण _____ पर जोर देता है।

- (1) आगमनात्मक अध्ययन
- (2) आनुभविक अध्ययन
- (3) भावलेखात्मक अध्ययन
- (4) कानून निर्माण अध्ययन

31. निम्नलिखित में से किस लेखक ने डार्विन के सामाजिक दृष्टिकोण का विरोध किया था तथा सहयोगकारिता और समाजशीलता के गुणों के पक्ष में वकालत की थी ?

- (1) स्टोडार्ट
- (2) विटफोजेल
- (3) ग्लैकेन
- (4) क्रोपोटकिन

32. निम्नलिखित में से किसने पहली बार पृथ्वी की परिधि की माप की थी ?

- (1) प्लेटो
- (2) स्ट्रेबो
- (3) इरेटोस्थनीज
- (4) हेरोडोटस

33. सूची-I को सूची-II के साथ सुमेलित करें और नीचे दिए गए कूटों में से सही उत्तर का चयन करें :

सूची - I (प्रशासनिक इकाइयाँ)	सूची - II (भारत की 2011 की जनगणना के अनुसार संख्या)
I. जिला	A. 5767
II. तहसील	B. 28
III. शहर	C. 640
IV. राज्य	D. 497

I	II	III	IV
(1) C	A	B	D
(2) C	A	D	B
(3) B	C	D	A
(4) B	A	D	C

कूट :

34. Match List-I with List-II and select the correct answer using codes given below.

List – I
(Sex Ratio as per Census
of India 2011)

- I. 991
II. 996
III. 1084
IV. 993

List – II
(States)

- A. Andhra Pradesh
B. Kerala
C. Chhattisgarh
D. Tamil Nadu

Codes :

- | | I | II | III | IV |
|-----|---|----|-----|----|
| (1) | A | B | C | D |
| (2) | D | C | A | B |
| (3) | B | A | D | C |
| (4) | C | D | B | A |

35. Match List-I with List-II and select the correct answer using codes given below.

List – I
(Zones according to
Burgers)

- I. 4
II. 2
III. 3
IV. 1

List – II
(Descriptions)

- A. CBD
B. Zone of Workingmen's homes
C. Residential zones
D. Zone in Transition

Codes :

- | | I | II | III | IV |
|-----|---|----|-----|----|
| (1) | A | B | D | C |
| (2) | C | A | B | D |
| (3) | C | D | B | A |
| (4) | D | C | A | B |

36. Given below are two statements, one is labelled as Assertion (A) and other labelled as Reason (R).

Select your answer from the codes given below.

Assertion (A) : Urbanization is a defining phenomenon of the century and the developing countries are at the focus of this transformation.

Reason (R) : The urban shift has happened in the last few decades largely due to rapid mega cities growth in the developing countries.

Codes :

- (1) Both (A) and (R) are true and (R) is the correct explanation of (A).
(2) Both (A) and (R) are true, but (R) is not the correct explanation of (A).
(3) (A) is true, but (R) is false.
(4) (A) is false, but (R) is true.

34. सूची-I को सूची-II के साथ सुमेलित करें और नीचे दिए गए कूटों में से सही उत्तर का चयन करें :

सूची - I
(भारत की 2011 की जनगणना
के अनुसार लिंग अनुपात)

सूची - II
(राज्य)

- | | |
|-----------|-----------------|
| I. 991 | A. आंध्र प्रदेश |
| II. 996 | B. केरल |
| III. 1084 | C. छत्तीसगढ़ |
| IV. 993 | D. तमिलनाडु |

कूट :

- | | | | | |
|-----|---|----|-----|----|
| | I | II | III | IV |
| (1) | A | B | C | D |
| (2) | D | C | A | B |
| (3) | B | A | D | C |
| (4) | C | D | B | A |

35. सूची-I को सूची-II के साथ सुमेलित करें और नीचे दिए गए कूटों में से सही उत्तर का चयन करें :

सूची - I
(बर्जेंस के अनुसार क्षेत्र)

सूची - II
(विवरण)

- | | |
|--------|---------------------------------------|
| I. 4 | A. सी बी डी |
| II. 2 | B. वेतन भोगी लोगों के आवास का क्षेत्र |
| III. 3 | C. आवासीय क्षेत्र |
| IV. 1 | D. सांक्रांतिक क्षेत्र |

कूट :

- | | | | | |
|-----|---|----|-----|----|
| | I | II | III | IV |
| (1) | A | B | D | C |
| (2) | C | A | B | D |
| (3) | C | D | B | A |
| (4) | D | C | A | B |

36. नीचे दो कथन दिए गए हैं, एक-को अभिकथन (A) और दूसरे को कारण (R) के रूप में दिया गया है। नीचे दिए गए कूटों में से सही उत्तर चुनिए :

अभिकथन (A) : शहरीकरण इस शताब्दी को परिभाषित करने वाली घटना है और विकासशील देशों पर इस परिवर्तन का मुख्य जोर है।

तर्क (R) : अधिकांशतः विकासशील देशों में महानगरों के तीव्र विकास की वजह से पिछले कुछ दशकों में जनसंख्या का रूख शहरों की ओर हुआ है।

कूट :

- (1) (A) और (R) दोनों सही हैं और (R), (A) की सही व्याख्या है।
- (2) (A) और (R) दोनों सही हैं लेकिन (R), (A) की सही व्याख्या नहीं है।
- (3) (A) सही है, लेकिन (R) गलत है।
- (4) (A) गलत है, लेकिन (R) सही है।

37. Which one of the following cities is a permanent settlement characterized by a compact, high-density arrangement of building which lacks any order or plan ?
 (1) World Cities (2) Pre-Industrial Cities
 (3) Shenty Towns (4) Cities of Peasants
38. Which one of the following authors stated 'if all the urban settlements in an area are ranked in descending order of population, the population of n^{th} town will be $1/n^{\text{th}}$ that of the largest town'.
 (1) P. Lloyd (2) L. Mumford
 (3) W. Scott (4) G.K. Zipf
39. Out of the following cities, whose population is less than 10 lakhs as per Census of India 2011 ?
 (1) Ahmedabad (2) Pune
 (3) Coimbatore (4) Ambala
40. Match List-I with List-II and select the correct answer using codes given below.

List – I		List – II	
(Countries)		(Iron Ore Producing Areas)	
I. Brazil		A. Mesabi Range	
II. France		B. Siegarland Valley	
III. Germany		C. Lorrain	
IV. USA		D. Minas Gerais	

Codes :

	I	II	III	IV
(1)	A	B	D	C
(2)	B	A	C	D
(3)	D	C	B	A
(4)	A	D	C	B

41. Given below are two statements, one is labelled as Assertion (A) and other labelled as Reason (R).
 Select your answer from the codes given below.
Assertion (A) : Textile industries are mainly localized in proximity to the markets.
Reason (R) : Cotton is a pure raw material.
Codes :
 (1) Both (A) and (R) are true and (R) is the correct explanation of (A).
 (2) Both (A) and (R) are true, but (R) is not the correct explanation of (A).
 (3) (A) is true, but (R) is false.
 (4) (A) is false, but (R) is true.
42. In order to find out crop-combination regions the algorithm $[(D_p - D_n) \div N]$ was given by :
 Where – D_p = Positive Deviation
 D_n = Negative Deviation
 N = Number of crops under consideration.
 (1) Doi, A.K. (2) Rafiullah, S.M.
 (3) Weaver, J.C. (4) Smith, H.L.

37. निम्नलिखित में से कौन-सा एक शहर प्रकार स्थायी बस्ती है जिसमें बिल्कुल आसपास बने काफी घनत्व वाले भवन होते हैं और जिसके पास कोई क्रम या योजना नहीं होती है ?
 (1) वर्ल्ड सिटीज (2) प्री-इन्डस्ट्रीयल नगर
 (3) क्षुद्र नगर (4) किसानों का शहर
38. निम्नलिखित में से किस लेखक ने कहा था कि यदि किसी क्षेत्र में सभी शहरी बस्तियों की जनसंख्या के घटते क्रम में रैंकिंग की जाए तो n^{th} कस्बे की जनसंख्या सबसे बड़े कस्बे की जनसंख्या का $\frac{1}{n}$ होगी
 (1) पी. लायड (2) एल. मम्फोर्ड
 (3) डब्ल्यू. स्कॉट (4) जी. के. जिफ
39. भारत की 2011 की जनगणना के अनुसार, निम्नलिखित शहरों में से किस शहर की जनसंख्या 10 लाख से कम है ?
 (1) अहमदाबाद (2) पुणे
 (3) कोयम्बटूर (4) अम्बाला
40. सूची-I को सूची-II से सुमेलित कीजिए और नीचे दिए कूटों से सही उत्तर का चयन करें :

सूची - I
(देश)

सूची - II
(लौह उत्पादक क्षेत्र)

I. ब्राजील	A. मेसाबी श्रृंखला
II. फ्रांस	B. साइजरलैंड घाटी
III. जर्मनी	C. लोरेन
IV. यू.एस.ए.	D. मिनास गेराइस

कूट :

	I	II	III	IV
(1)	A	B	D	C
(2)	B	A	C	D
(3)	D	C	B	A
(4)	A	D	C	B

41. नीचे दो कथन दिए गए हैं, एक-को अभिकथन (A) और दूसरे को कारण (R) के रूप में दिया गया है। नीचे दिए गए कूटों में से सही उत्तर चुनिए :

अभिकथन (A) : वस्त्र उद्योग मुख्य रूप से बाजार की निकटता में स्थानीकृत होते हैं।

तर्क (R) : कपास विशुद्ध कच्चा माल है।

कूट :

- (1) (A) और (R) दोनों सही हैं और (R), (A) की सही व्याख्या है।
 (2) (A) और (R) दोनों सही हैं, परंतु (R), (A) की सही व्याख्या नहीं है।
 (3) (A) सही है, परंतु (R) गलत है।
 (4) (A) गलत है, परंतु (R) सही है।

42. फसल संयोजन क्षेत्रों का पता लगाने के क्रम में कलन विधि $[(D_p2 - D_n2) \div N]$ दिया गया था :

जहाँ - D_p = सकारात्मक विचलन

D_n = नकारात्मक विचलन

N = विचाराधीन फसलों की संख्या

- (1) डोई, ए.के. (2) रफी उल्लाह, एस.एम.
 (3) वीबर, जे.सी. (4) स्मीथ, एच.एल.

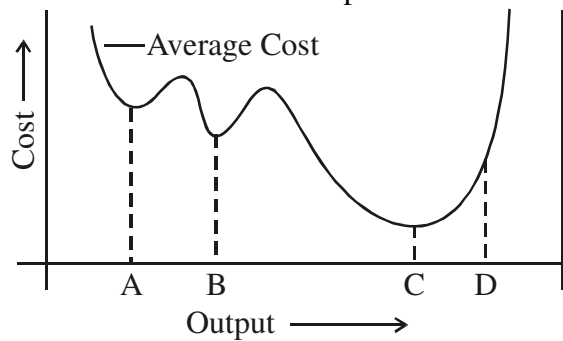
43. In which year the paper “Major Agricultural Regions of the Earth” was written by Derwent Whittlesey ?
- (1) 1916 (2) 1926
 (3) 1936 (4) 1946

44. Which one of the following codes is correct to explain the ‘profit maximum output’ when ratio of marginal revenue with marginal cost ($\Delta R/\Delta C$) of a plant ?

Codes :

- (1) equals zero (2) is less than 1.0
 (3) equals 1.0 (4) is higher than 1.0

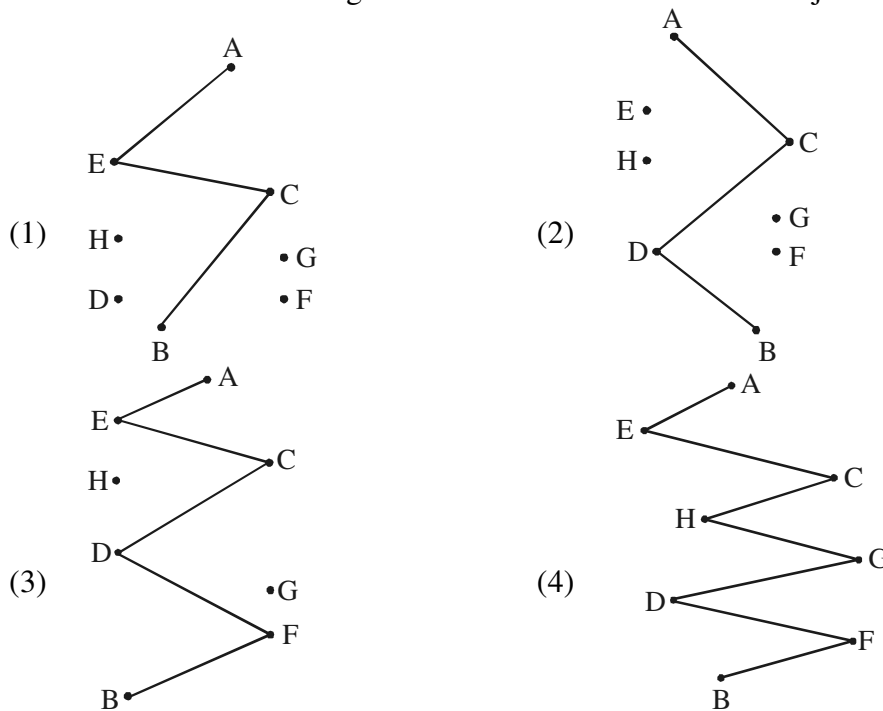
45. Cost curve expresses the relationship between cost of production and volume of output. In the average cost curve as given in the diagram, which one of the following codes is correct to show the limit of ‘economies of Scale’ of a plant ?



Codes :

- (1) A (2) B
 (3) C (4) D

46. Which one of the following is least-cost route between two major centres A and B ?

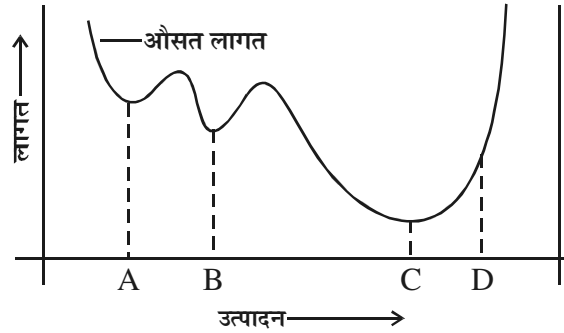


43. डार्वेन्ट ट्विग्लसी द्वारा निम्न में से किस वर्ष में "मेजर एग्रीकल्चरल रिजन्स ऑफ दी अर्थ" पेपर लिखा गया था –
- (1) 1916 (2) 1926
(3) 1936 (4) 1946

44. निम्नलिखित कूटों में से कौन-सा सही है जो तब 'अधिकतम लाभ वाला उत्पादन' को व्याख्यायित करता है जब किसी संयंत्र की सीमांत लागत के साथ सीमांत राजस्व का अनुपात ($\Delta R/\Delta C$) हो ?

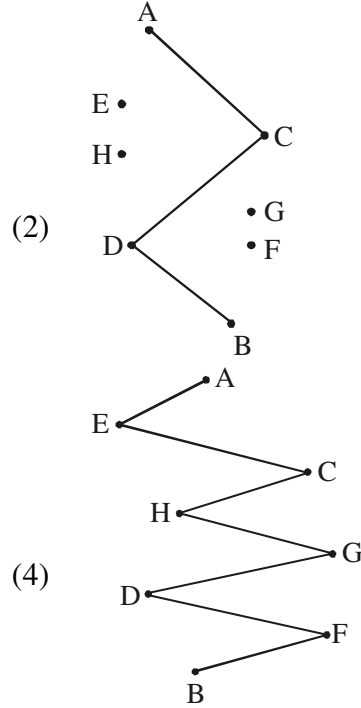
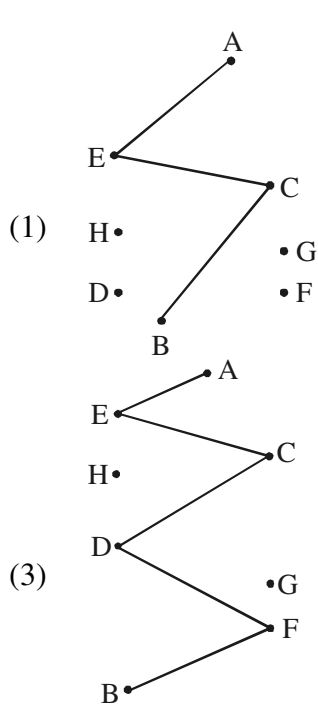
कूट :

- (1) शून्य के बराबर (2) 1.0 से कम
(3) 1.0 के बराबर (4) 1.0 से अधिक
45. लागत वक्र उत्पादन लागत और उत्पादन की मात्रा के बीच संबंध को अभिव्यक्त करता है। नीचे दिए गए आरेख में दर्शाए गए औसत लागत के अनुसार, किसी संयंत्र के 'इकॉनामिक्स ऑफ स्केल' की सीमा को दर्शानेवाला कूट निम्नलिखित में से कौन-सा है ?



कूट :

- (1) A (2) B
(3) C (4) D
46. निम्नलिखित A और B दो प्रमुख केन्द्रों के बीच कौन-सा सबसे सस्ता रास्ता है ?



47. Which one of the following statements is a valid generalization about Latin America ?
- (1) Most of the Latin Americans live in isolated farm villages.
 - (2) The majority of the governments are communist.
 - (3) Most of the Latin American are descendants of immigrants from Africa.
 - (4) Latin America is a region of racial and cultural diversity.

48. Who is author of the book “Geography and Politics in a World Divided” ?
- (1) John Agnew and Luca Muscerva
 - (2) Alexander Nikolaievich Prokofiev de Seversky
 - (3) Geoffrey Parker
 - (4) Saul Bernard Cohen

49. Which of the following does not belong to the Dravition family languages ?
- (1) Brahmi
 - (2) Kannada
 - (3) Sinhali
 - (4) Malayalam

50. Which among the following was responsible for the radical transformation of the Spirit and Purpose of Geography ?
- (1) Post modernism
 - (2) Humanism
 - (3) Quantification
 - (4) Structuralism

51. Which one of the following codes is correctly representing the territorial water limits of India ?

Codes :

- (1) 100 miles
- (2) 150 miles
- (3) 200 miles
- (4) 300 miles

52. Match List-I with List-II and select the correct answer using codes given below.

List – I		List – II	
(Human Races of India after Risely)		(Main States)	
I. Indo-Aryans		A. West Bengal	
II. Dravidians		B. Sikkim	
III. Mongoloids		C. Tamil Nadu	
IV. Mongolo-Dravidians		D. Jammu and Kashmir	

Codes :

- | | I | II | III | IV |
|-----|---|----|-----|----|
| (1) | B | D | A | C |
| (2) | D | C | B | A |
| (3) | C | A | D | B |
| (4) | A | B | C | D |

47. लैटिन अमेरिका के बारे में विधि मान्य साधारणीकरण क्या है ?
- (1) अधिकांश लैटिन अमेरिकन पृथक् फार्म ग्रामों में रहते हैं ।
 - (2) अधिकांश सरकारें कम्युनिस्ट हैं ।
 - (3) अधिकांश लैटिन अमेरिकी अफ्रीका से आप्रवासियों की संतति हैं ।
 - (4) लैटिन अमेरिका विविध मानव प्रजातियों तथा संस्कृतियों का क्षेत्र है ।
48. ग्रंथ 'ज्योग्राफी एण्ड पालिटिक्स इन ए वर्ल्ड डिवाइडेड' के लेखक कौन हैं ?
- (1) जॉन एग्न्यू और लूका मस्करा
 - (2) अलेक्जान्डर निकोलाइविच प्रोकोफिव द सेवेरस्की
 - (3) ज्यॉफ्री पार्कर
 - (4) साल बर्नार्ड कोहेन
49. निम्नलिखित में से कौन द्रविड़ भाषा परिवार का नहीं है ?
- (1) ब्राह्मी
 - (2) कन्नड़
 - (3) सिंहाली
 - (4) मलयालम
50. निम्नलिखित में से कौन भूगोल के अभिप्राय और उद्देश्य के मूलभूत परिवर्तन के लिये जिम्मेदार था ?
- (1) उत्तर आधुनिकतावाद
 - (2) मानवतावाद
 - (3) परिमाणन
 - (4) संरचनावाद
51. निम्नलिखित में से कौन-सा कूट भारत में प्रादेशिक जल सीमाओं को सही निरूपित करता है ?
- कूट :**
- (1) 100 मील
 - (2) 150 मील
 - (3) 200 मील
 - (4) 300 मील

52. सूची-I को सूची-II से सुमेलित कीजिए और नीचे दिये गये कूटों से सही उत्तर का चयन कीजिये :

सूची - I		सूची - II	
(रीजले के बाद भारत की मानव प्रजाति)		(मुख्य राज्य)	
I. भारतीय आर्य		A. पश्चिम बंगाल	
II. द्रविड़		B. सिक्किम	
III. मंगोलकल्प		C. तमिलनाडु	
IV. मंगोल द्रविड़		D. जम्मू और कश्मीर	

कूट :

	I	II	III	IV
(1)	B	D	A	C
(2)	D	C	B	A
(3)	C	A	D	B
(4)	A	B	C	D

53. Match List-I with List-II and select the correct answer using codes given below.

List – I (Books)	List – II (Authors)
I. Nature of Geography	A. D. Harvey
II. The Urban Quality	B. P. Hagget
III. Social justice and city	C. R. Hartshorne
IV. Locational analysis in Human Geography	D. M. Castelen

Codes :

	I	II	III	IV
(1)	A	D	B	C
(2)	B	C	D	A
(3)	C	B	A	C
(4)	D	C	A	B

54. Match List-I with List-II and select the correct answer using codes given below.

List – I (Region/Areas)	List – II (Main Religious Group)
I. Amritsar	A. Muslims
II. Laddakh	B. Buddhist
III. Maldives	C. Christians
IV. Nagaland	D. Sikhs

Codes :

	I	II	III	IV
(1)	B	D	C	A
(2)	D	B	A	C
(3)	C	A	B	D
(4)	A	C	D	B

55. Which one of the following authors defined three phases of city development, i.e., the pre-industrial phase, industrial phase and metropolitan phase ?
- (1) K.C. Zachariah (2) E.E. Lampard
(3) H.H. Golden (4) P.M. Houser
56. Which one of the measures of Central tendencies do you consider appropriate for determination of threshold population of Central functions ?
- (1) Range (2) Mean
(3) Mode (4) Median
57. Which one of the following statements refers to concept of Sustainable Development ?
- (1) Increasing per capita income so as people's basic needs and requirements are reasonably fulfilled.
(2) Considering reduction in proportion of conventional energy resources that contribute to environmental pollution.
(3) Bettering people's health and education opportunities, giving everyone the chances to participate in public life, helping to ensure a clean environment, promoting intergradation equity.
(4) Adopting technology that does not impair the quality of environment.

53. सूची-I को सूची-II से सुमेलित कीजिए और नीचे दिये गये कूटों से सही उत्तर का चयन कीजिये :

सूची - I (ग्रंथ)		सूची - II (लेखक)	
I. नेचर ऑफ जिऑग्राफी		A. डी. हार्वे	
II. द अर्बन क्वालिटी		B. पी. हगेट	
III. सोशल जस्टिस एण्ड सिटी		C. आर. हर्थशोर्न	
IV. मानव भूगोल में स्थानिक विश्लेषण		D. एम. कैसलन	

कूट :

	I	II	III	IV
(1)	A	D	B	C
(2)	B	C	D	A
(3)	C	B	A	C
(4)	D	C	A	B

54. सूची-I को सूची-II के साथ सुमेलित करें और नीचे दिए गए कूटों में से सही उत्तर का चयन करें :

सूची - I (क्षेत्र)		सूची - II (मुख्य धार्मिक समूह)	
I. अमृतसर		A. मुसलमान	
II. लद्दाख		B. बौद्ध	
III. मालदीव		C. ईसाई	
IV. नागालैंड		D. सिख	

कूट :

	I	II	III	IV
(1)	B	D	C	A
(2)	D	B	A	C
(3)	C	A	B	D
(4)	A	C	D	B

55. निम्नलिखित में से किस एक लेखक ने नगर विकास के तीन चरणों अर्थात् पूर्व-औद्योगिक चरण, औद्योगिक चरण और महानगरीय चरण को परिभाषित किया है ?

- | | |
|--------------------|-------------------|
| (1) के.सी. जकारिया | (2) ई.ई. लैम्पर्ड |
| (3) एच.एच. गोल्डेन | (4) पी.एम. हाउसर |

56. निम्नलिखित में से केन्द्रीय प्रवृत्ति के किस उपाय को केन्द्रीय कार्य के रूप में जनसंख्या के प्रभावसीमा के निर्धारण हेतु आप उपयुक्त समझते हैं ?

- | | |
|-----------|-----------|
| (1) अन्तर | (2) माध्य |
| (3) बहुलक | (4) मध्यम |

57. निम्नलिखित में से किस कथन से सतत विकास की संकल्पना का संकेत मिलता है :

- (1) प्रति व्यक्ति आय में वृद्धि करना ताकि लोगों की मूलभूत आवश्यकताएं और जरूरतें समुचित रूप से पूरी हों ।
- (2) परम्परागत ऊर्जा स्रोतों के अनुपात में कटौती पर विचार करना जो पर्यावरण प्रदूषण बढ़ाता है ।
- (3) लोगों को बेहतर स्वास्थ्य और शिक्षा का अवसर देना, सार्वजनिक जीवन में भागीदारी के लिए सभी को अवसर देना, स्वच्छ पर्यावरण सुनिश्चित करने में मदद करना, अंतवर्गीकरण इक्विटी को प्रोत्साहित करना ।
- (4) ऐसी प्रौद्योगिकी अपनाना जो पर्यावरण की गुणवत्ता को दूषित नहीं करती है ।

58. Who proceeded to delineation of meso regions by giving attention to the phrase “core of economic-growth-multipurpose projects, cities, industrial centres, etc., which radiate their production impulses to their surrounding areas ?”
- (1) L.S. Bhat (2) V.L.S. Prakasha Rao
(3) P. Sen Gupta (4) V. Nath

59. Given below are two statements, one is labelled as Assertion (A) and other labelled as Reason (R).

Select your answer from the codes given below.

Assertion (A) : In the core periphery model, the core region dominates whilst the periphery is dependent.

Reason (R) : This dependence is structured mainly through relation of exchange and production between core and periphery.

Codes :

- (1) Both (A) and (R) are true and (R) is the correct explanation of (A).
(2) Both (A) and (R) are true, but (R) is not the correct explanation of (A).
(3) (A) is true, but (R) is false.
(4) (A) is false, but (R) is true.

60. Match List-I with List-II and select the correct answer using codes given below.

List – I		List – II	
(Hierarchy of Growth Foci)		(Level)	
I. Growth Poles		A. Regional	
II. Service Centres		B. Sub-Regional	
III. Growth Centres		C. National	
IV. Growth Points		D. Level	

Codes :

	I	II	III	IV
(1)	B	A	C	D
(2)	D	B	A	C
(3)	A	C	D	B
(4)	C	D	A	B

61. Match List-I with List-II and select the correct answer using codes given below.

List – I		List – II	
(Model)		(Profunder)	
I. Economic Landscape		A. W.W. Rostow	
II. Agricultural Location		B. August Losch	
III. Agricultural Systems		C. Whittlesey	
IV. Stages of Economic Growth		D. Von Thuren	

Codes :

	I	II	III	IV
(1)	B	D	A	C
(2)	D	B	C	A
(3)	B	D	C	A
(4)	D	C	B	A

58. निम्नलिखित में से किसने “आर्थिक-विकास-बहु-उद्देशीय परियोजनाएँ, नगरों, औद्योगिक केन्द्रों आदि का केन्द्र, जो अपने उत्पादन आवेग को अपने आस-पास के क्षेत्रों में प्रसारित करता है”, इस मुहावरे पर ध्यान देकर मध्य क्षेत्रों का वर्णन किया है ?
- (1) एल.एस. भट (2) वी.एल.एस.प्रकाशा राव
(3) पी. सेन गुप्ता (4) वी. नाथ

59. नीचे दो कथन दिए गए हैं, उनमें से एक अभिकथन (A) है और दूसरा कारण (R) है, नीचे दिए कूटों से सही उत्तर का चयन करें :

अभिकथन (A) : केन्द्रीय परिधि मॉडल में, केन्द्रीय क्षेत्र हावी रहता है, जबकि परिधि आश्रित रहता है ।

तर्क (R) : यह निर्भरता मुख्य रूप से विनिमय के संबंध और केन्द्र तथा परिधि के बीच उत्पादन से संरचित है ।

कूट :

- (1) (A) और (R) दोनों सही हैं और (R), (A) की सही व्याख्या है ।
(2) (A) और (R) दोनों सही हैं, परंतु (R), (A) की सही व्याख्या नहीं है ।
(3) (A) सही है, परंतु (R) गलत है ।
(4) (A) गलत है, परंतु (R) सही है ।

60. सूची-I को सूची-II के साथ सुमेलित करें और नीचे दिए गए कूटों में से सही उत्तर का चयन करें :

सूची - I		सूची - II	
(विकास केन्द्रों का पदानुक्रम)		(स्तर)	
I.	विकास ध्रुव	A.	क्षेत्रीय
II.	सेवा केन्द्र	B.	उप-क्षेत्रीय
III.	विकास केन्द्र	C.	राष्ट्रीय
IV.	विकास बिन्दु	D.	स्थानीय

कूट :

	I	II	III	IV
(1)	B	A	C	D
(2)	D	B	A	C
(3)	A	C	D	B
(4)	C	D	A	B

61. सूची-I को सूची-II के साथ सुमेलित करें और नीचे दिए गए कूटों में से सही उत्तर का चयन करें :

सूची - I		सूची - II	
(मॉडल)		(प्रतिपादक)	
I.	आर्थिक भूदृश्य	A.	डब्ल्यू. डब्ल्यू. रोस्टॉव
II.	कृषि स्थापन	B.	ऑगस्ट लाश
III.	कृषि प्रणाली	C.	ह्वीटलेसी
IV.	आर्थिक विकास के चरण	D.	वॉन थुनेन

कूट :

	I	II	III	IV
(1)	B	D	A	C
(2)	D	B	C	A
(3)	B	D	C	A
(4)	D	C	B	A

62. Which one of the following is the largest shipbuilding with in India ?
- (1) Cochin Shipyard (2) Hindustan Shipyard
(3) Goa Shipyard (4) Garden Reach Shipyard
63. In which one of the following years, Kisan Call Centres were established to promote agricultural efficiency to a great extent ?
- (1) 2000 (2) 2002
(3) 2004 (4) 2006
64. Which of the following mountain ranges does not emerge from the Pamir Knot ?
- (1) Hindu Kush (2) Zagros
(3) Tienshan (4) Kunlun
65. Vertisols (Kan har soils) of Chhattisgarh in respect of depth are considered to be
- (1) Shallow (2) Medium
(3) Medium to deep (4) Deep
66. The rank of Chhattisgarh in Indian states in terms of percentage of their forests cover is
- (1) First (2) Second
(3) Third (4) Fourth
67. Match List-I with List-II and select the correct answer using codes given below.

List – I	List – II
(Soils)	(States)
I. Alluvial	A. Rajasthan
II. Black Soil (Regur)	B. Utter Pradesh
III. Desert	C. Maharashtra
IV. Red	D. Meghalaya

Codes :

	I	II	III	IV
(1)	A	B	D	C
(2)	B	C	D	A
(3)	B	C	A	D
(4)	D	B	C	A

62. निम्नलिखित में से कौन भारत में सबसे बड़ी पोत निर्माण इकाई है ?
 (1) कोचीन पोत प्रांगण (2) हिंदुस्तान पोत प्रांगण
 (3) गोआ पोत प्रांगण (4) गार्डन रीच पोत प्रांगण
63. निम्नलिखित में से किस वर्ष किसान कॉल सेंटर्स की स्थापना काफी हद तक कृषि दक्षता को बढ़ावा देने के लिये की गई थी ?
 (1) 2000 (2) 2002
 (3) 2004 (4) 2006
64. निम्नलिखित में से कौन-सी पर्वतश्रेणी पामीर के पठार से उद्गमित नहीं होती है ?
 (1) हिन्दु कुश (2) जैग्रास
 (3) टियानशान (4) कुनलुन
65. छत्तीसगढ़ की वर्टिसोल (कन्हर मिट्टी) गहराई के संदर्भ में _____ मानी जाती है ।
 (1) छिछली (2) मध्यम
 (3) मध्यम से गहरी (4) गहरी
66. वनाच्छादन की प्रतिशतता की दृष्टि से भारत के राज्यों में छत्तीसगढ़ का स्थान _____ है ।
 (1) पहला (2) दूसरा
 (3) तीसरा (4) चौथा
67. सूची-I को सूची-II के साथ सुमेलित करें और नीचे दिए गए कूटों में से सही उत्तर का चयन करें :

सूची - I
(मृदा)

सूची - II
(राज्य)

- | | |
|------------------------|-----------------|
| I. दोमट | A. राजस्थान |
| II. काली मिट्टी (रेगर) | B. उत्तर प्रदेश |
| III. मरुस्थली | C. महाराष्ट्र |
| IV. लाल | D. मेघालय |

कूट :

- | | | | | |
|-----|---|----|-----|----|
| | I | II | III | IV |
| (1) | A | B | D | C |
| (2) | B | C | D | A |
| (3) | B | C | A | D |
| (4) | D | B | C | A |

68. Match List-I with List-II and select the correct answer using codes given below.

List – I		List – II	
(Rivers)		(Tributaries)	
I.	Krishna	A.	Chambal
II.	Brahmaputra	B.	Indravathi
III.	Godavari	C.	Tista
IV.	Yamuna	D.	Bhima

Codes :

	I	II	III	IV
(1)	D	C	B	A
(2)	C	D	B	A
(3)	D	C	A	B
(4)	A	D	C	B

69. Match List-I with List-II and select the correct answer using codes given below.

List – I		List – II	
(GIS Application Requirement)		(GIS Software Packages)	
I.	Data automation	A.	UTM
II.	Data conversion	B.	TIFF
III.	Raster data format	C.	Dangles
IV.	Projection system	D.	TIGER

Codes :

	I	II	III	IV
(1)	C	D	B	A
(2)	D	C	A	B
(3)	A	B	C	D
(4)	B	A	D	C

70. Match List-I with List-II and select the correct answer using codes given below.

List – I		List – II	
(Measures)		(Resolution Property of Sat. Sensor)	
I.	30 meters	A.	Spectral
II.	20 days intervals	B.	Spatial
III.	Blue Green Red Bands	C.	Radiometric
IV.	256 levels	D.	Temporal

Codes :

	I	II	III	IV
(1)	B	A	D	C
(2)	D	C	B	A
(3)	B	D	A	C
(4)	A	B	C	D

68. सूची-I को सूची-II से सुमेलित कीजिए और नीचे दिये गये कूटों से सही उत्तर का चयन कीजिये :

सूची - I (नदियाँ)		सूची - II (सहायक नदियाँ)	
I. कृष्णा	A. चम्बल		
II. ब्रह्मपुत्र	B. इन्द्रावती		
III. गोदावरी	C. तीस्ता		
IV. यमुना	D. भीमा		

कूट :

	I	II	III	IV
(1)	D	C	B	A
(2)	C	D	B	A
(3)	D	C	A	B
(4)	A	D	C	B

69. सूची-I को सूची-II से सुमेलित कीजिए और नीचे दिये गये कूटों से सही उत्तर का चयन कीजिये :

सूची - I (जी. आई. एस. अनुप्रयोग आवश्यकताएँ)		सूची - II (जी. आई. एस. साफ्टवेयर पैकेज)	
I. आंकड़ा स्वचालन	A. यू टी एम		
II. आंकड़ा रूपांतरण	B. टी आई एफ एफ		
III. रास्टर आंकड़ा प्ररूप	C. झूले (डैनालस)		
IV. प्रक्षेप प्रणाली	D. टी आई जी ई आर		

कूट :

	I	II	III	IV
(1)	C	D	B	A
(2)	D	C	A	B
(3)	A	B	C	D
(4)	B	A	D	C

70. सूची-I को सूची-II से सुमेलित कीजिए और नीचे दिये गये कूटों से सही उत्तर का चयन कीजिये :

सूची - I (माप)		सूची - II (सेटेलाइट सेंसर की रिजोलूशन विशेषता)	
I. 30 मीटर	A. स्पेक्ट्रल		
II. 20 दिनों का अंतराल	B. स्थानिक		
III. नीला, हरा, लाल बैण्ड	C. विकिरणमिक्तिक		
IV. 256 लेवल	D. टेम्पोरेल		

कूट :

	I	II	III	IV
(1)	B	A	D	C
(2)	D	C	B	A
(3)	B	D	A	C
(4)	A	B	C	D

71. From a contour map if a gradient of 1 in 30 was calculated between any two points, it would be equivalent to a slope of
- (1) 1° (2) 2°
 (3) 3° (4) 4°
72. In order to discriminate the late sown and early sown wheat fields as an aerial photograph taken in the month of December, which of the following elements of image interpretation would be most useful ?
- (1) Tone (2) Texture
 (3) Shadow (4) Shape
73. Given below are two statements, one is labelled as Assertion (A) and other labelled as Reason (R).
 Select your answer from the codes given below.
- Assertion (A) :** The number of units drawn at random from each stratum need not be same.
- Reason (R) :** When an equal number of sampling units are drawn from each stratum of population, it is called disproportional stratified sampling.
- Codes :**
- (1) Both (A) and (R) are true and (R) is the correct explanation of (A).
 (2) Both (A) and (R) are true, but (R) is not the correct explanation of (A).
 (3) (A) is true, but (R) is false.
 (4) (A) is false, but (R) is true.
74. Given below are two statements, one is labelled as Assertion (A) and other labelled as Reason (R).
 Select your answer from the codes given below.
- Assertion (A) :** The scale of map expressed as Representative fraction is suitable for Universal application.
- Reason (R) :** There is no mention of the unit of measurement in the R.F.
- Codes :**
- (1) Both (A) and (R) are true and (R) is the correct explanation of (A).
 (2) Both (A) and (R) are true, but (R) is not the correct explanation of (A).
 (3) (A) is true, but (R) is false.
 (4) (A) is false, but (R) is true.
75. The module of Arc/Info used for slope map from contours is called
- (1) Arc edit (2) Arc plot
 (3) Arc tin (4) Arc explorer

71. किसी समोच्च रेखी मानचित्र से 30 में 1 की प्रवणता का परिकलन किन्हीं दो बिंदुओं के बीच है, यह किस ढाल के समतुल्य है
- (1) 1° (2) 2°
(3) 3° (4) 4°

72. यह अंतर जानने के लिए किस खेत में गेहूँ की बुआई बाद में हुई थी और किसमें पहले, दिसंबर के महीने में वायव फोटो ली जाती है। इसके लिए निम्नलिखित में से किसका छायाचित्र - निर्वचन सर्वाधिक उपयोगी होगा ?
- (1) रंगत (2) गठन
(3) छाया (4) आकार

73. नीचे दो कथन दिए गए हैं, एक-को अभिकथन (A) और दूसरे को कारण (R) के रूप में दिया गया है। नीचे दिए गए कूटों में से सही उत्तर चुनिए :

अभिकथन (A) : प्रत्येक स्तर से यादृच्छिक रूप से लिए गए इकाइयों की संख्या का समान होना आवश्यक नहीं है।

तर्क (R) : जब जनसंख्या के प्रत्येक स्तर से समान संख्या में प्रतिदर्श इकाई ली जाती है तो उसे असमानुपातिक स्तरित प्रतिदर्श लेना कहा जाता है।

कूट :

- (1) (A) और (R) दोनों सही हैं और (R), (A) की सही व्याख्या है।
(2) (A) और (R) दोनों सही हैं, परंतु (R), (A) की सही व्याख्या नहीं है।
(3) (A) सही है, लेकिन (R) गलत है।
(4) (A) गलत है, लेकिन (R) सही है।

74. नीचे दो कथन दिए गए हैं, एक-को अभिकथन (A) और दूसरे को कारण (R) के रूप में दिया गया है। नीचे दिए गए कूटों में से सही उत्तर चुनिए :

अभिकथन (A) : निरूपक भिन्न के रूप में व्यक्त मानचित्र का स्केल सार्वभौम अनुप्रयोग के लिए उपयुक्त है।

तर्क (R) : आर.एफ. (निरूपक भिन्न) में माप की इकाई का कोई उल्लेख नहीं होता है।

कूट :

- (1) (A) और (R) दोनों सही हैं और (R), (A) की सही व्याख्या है।
(2) (A) और (R) दोनों सही हैं, परंतु (R), (A) की सही व्याख्या नहीं है।
(3) (A) सही है, परंतु (R) गलत है।
(4) (A) गलत है, परंतु (R) सही है।

75. समोच्च रेखा से ढाल मानचित्र के लिए उपयोग किया जाने वाला आर्क/इन्फो मोड्यूल कहलाता है –

- (1) आर्क एडिट (2) आर्क प्लॉट
(3) आर्क टिन (4) आर्क एक्सप्लोरर

Space For Rough Work